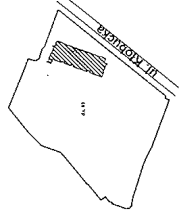


INWENTARYZACJA POWIERZCHNI LOKALI

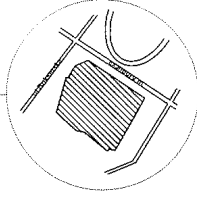
Rzut lokalu nr: 116 Kłobucka 23C Budynek A

Skala 1:100

Usytuowanie budynku w terenie

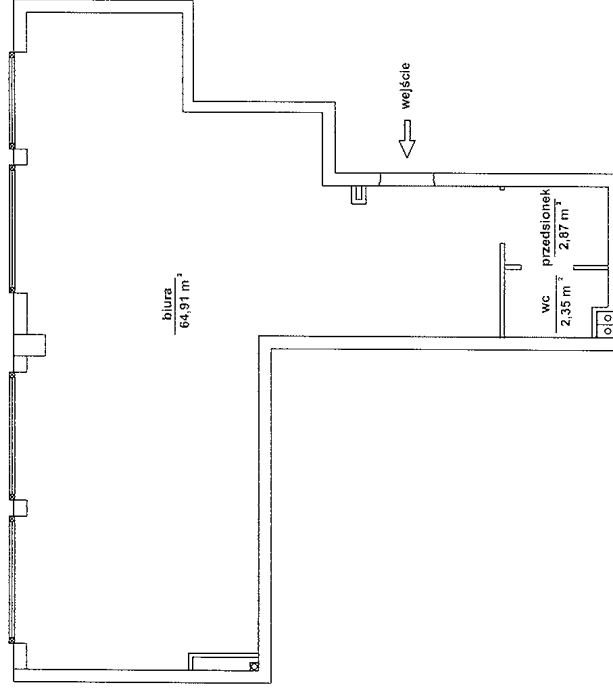
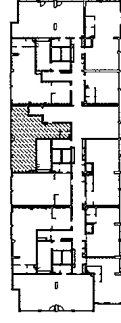


Szkic orientacyjny



Skala 1 : 15 000

1 Piętro



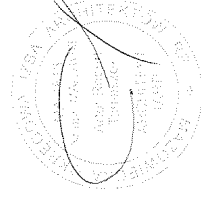
OSIEDLE MIESZKANIOWE
"SAKURA"
ul. Kłobucka 23C

Rodzaj pomieszczenia	numer lokal	Powierzchnia (m ²)
użytkowy	116	70,13 m ²

Obliczenia powierzchni wykonano w oparciu o normę PN - 7018 - 02365

Pomiar i obliczenia powierzchni wykonana firma:

UWAGA: GEOMIT
02-482 Warszawa
ul. Fasołowa 139/5,
tel. 0-501-142-225
e-mail: pietr@geomit.pl



GEOMETRIA SĄSIEDZKI
PROJEKTOWANIE
1561 nr 48766

Data: marzec 2012 r