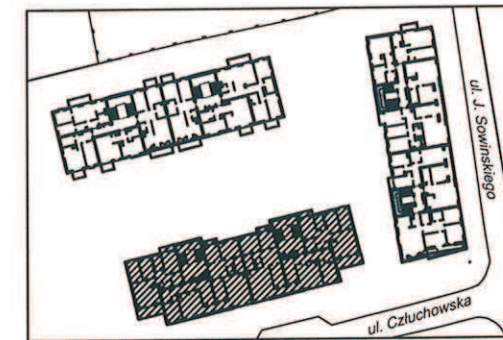


INWENTARYZACJA POWIERZCHNI LOKALI

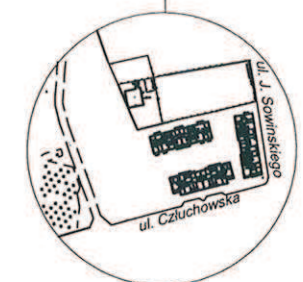
Rzut lokalu nr: U9 ul. Sowińskiego 53 A Budynek C

Skala 1:100

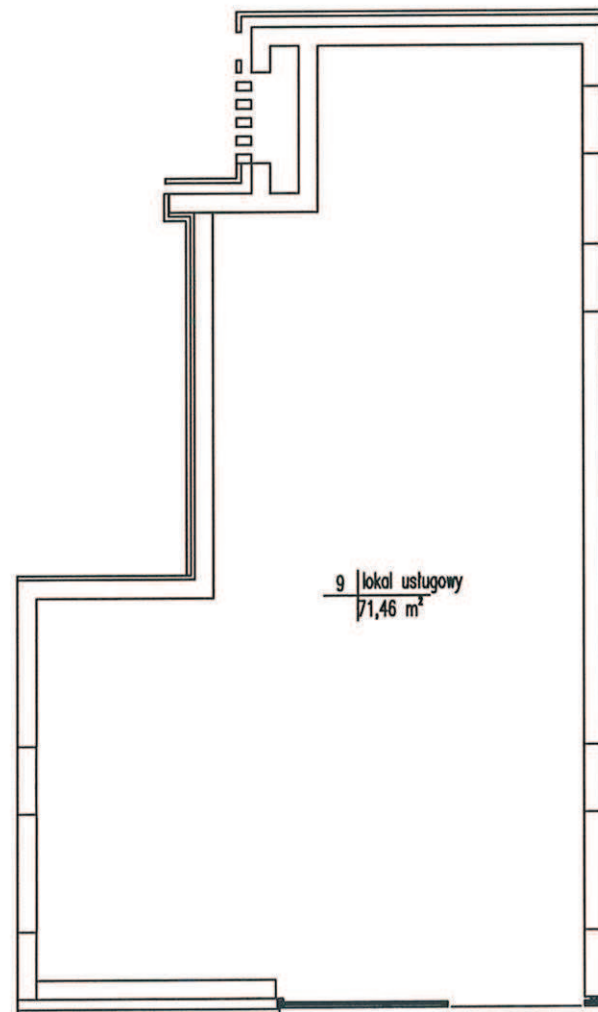
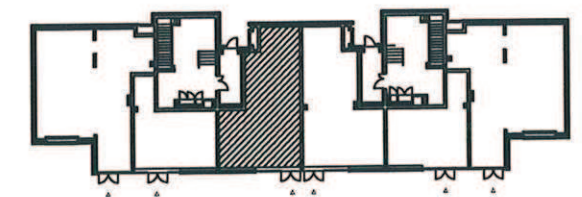
Usytuowanie budynku w terenie



Szkic orientacyjny



Rzut parteru



g lokal usługowy
71,46 m²



mgr inż. Marcin Blajer
uprawniony do kierowania robotami
budowlanymi bez ograniczeń
w specjalności konstrukcyjno - budowlanej
nr upr. bud. MAZ/0268/OWOK/05
nr ewidencyjny: MAZ/BO/0352/06

M. Blajer
GEODEZA UZŁAWIN O
P. OTWIŃSKA
TEL: 15768

Data: czerwiec 2012 r

ZESPÓŁ BUDYNKÓW MIESZKALNYCH
WIELORODZINNYCH Z USŁUGAMI
VERDIS
ul. Sowińskiego 53A
w Warszawie

Rodzaj pomieszczenia	numer	Powierzchnia (m ²)
lokal użytkowy	U9	71.46 m ²

UWAGA:

Obliczenia powierzchni wykonano w oparciu o normę PN-70 B-02365

Pomiar i obliczenia powierzchni wykonana firma:

GEOMIT
02-482 Warszawa
ul. Fasołowa 13B/5,
tel. 0-501-142-225
e-mail piotr@geomit.pl