

INWENTARYZACJA POWIERZCHNI LOKALI

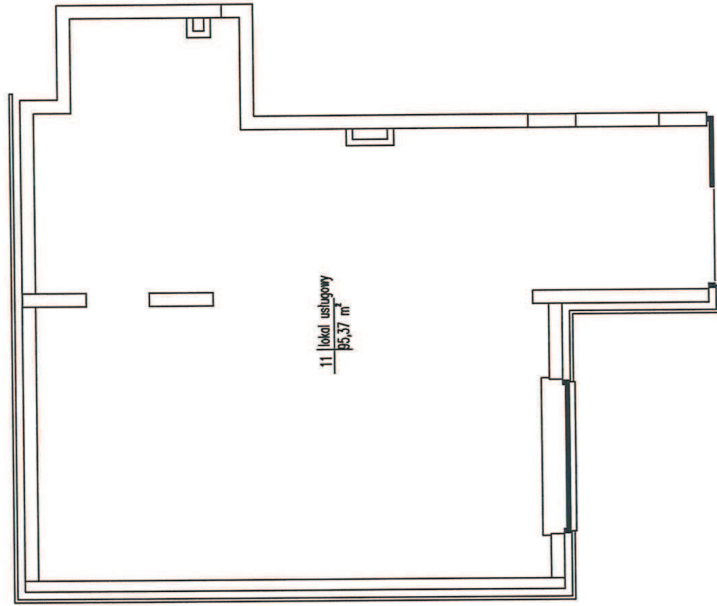
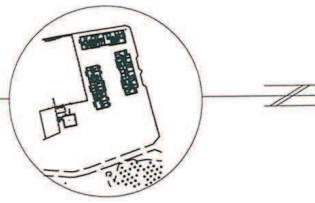
Rzut lokalu nr: U11 ul. Sowińskiego 53 A Budynek C

Skala 1:100

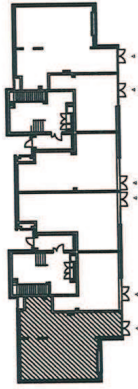
Usytuowanie budynku w terenie



Szkic orientacyjny



Rzut parteru



ZESPÓŁ BUDYNKÓW MIESZKALNYCH
WIELORODZINNYCH Z USŁUGAMI
VERDIS
ul. Sowińskiego 53A
w Warszawie

Rodzaj pomieszczenia	numer	Powierzchnia (m ²)
lokal użytkowy	U11	95,37 m ²

UWAGA:
Obliczenia powierzchni wykonano w oparciu o normę PN-70 B-02385

Pomiar i obliczenia powierzchni wykonana firma:

GEOMIT
02-482 Warszawa
ul. Falsolowa 13B/5,
tel. 0-501-142-225
e-mail: plot@geomit.pl

mgr inż. Marcin Blajer
uprawniony do kierowania robotami
budowlanymi bez ograniczeń
w specjalności konstrukcyjno - budowlanej
nr upr. bud. MAZIO268/OWOK/05
nr ewidencyjny: MAZ/BO/0352/06

GEOMIT S.A.
PIOTR KRZYZEWA
ul. nr 187/66

Data: czerwiec 2012 r.