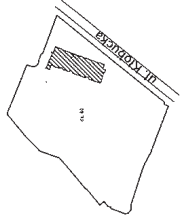


INWENTARYZACJA POWIERZCHNI LOKALI

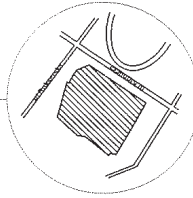
Rzut lokalu nr: 106 Kłobucka 23C Budynek A

Skala 1:100

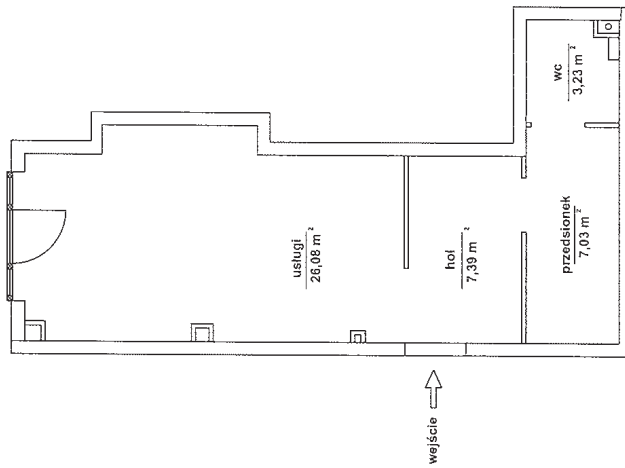
Uytuowanie budynku w terenie



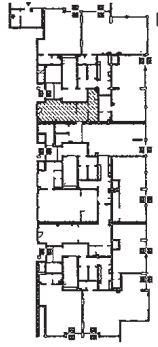
Szkic orientacyjny



Skala 1 : 15 000



Parter



OSIEDLE MIESZKANIOWE
"SAKURA"
ul. Kłobucka 23C

Rodzaj pomieszczenia	numer lokal	Powierzchnia (m ²)
użytkowy	106	43,73 m ²

Obliczenia powierzchni wykonano w oparciu o normę PN - 7016-02385

Pomiar i obliczenia powierzchni wykonana firma:

UWAGA: GEOMIT
02-482 Warszawa
ul. Fasołowa 13B/5,
tel. 0-501-142.225
e-mail: piotr@geomit.pl



GEODETA I WYMIERNIK
PIOTR PIOTRUSKA
ul. Fasołowa 13B/5
02-482 Warszawa

Data: marzec 2012 r